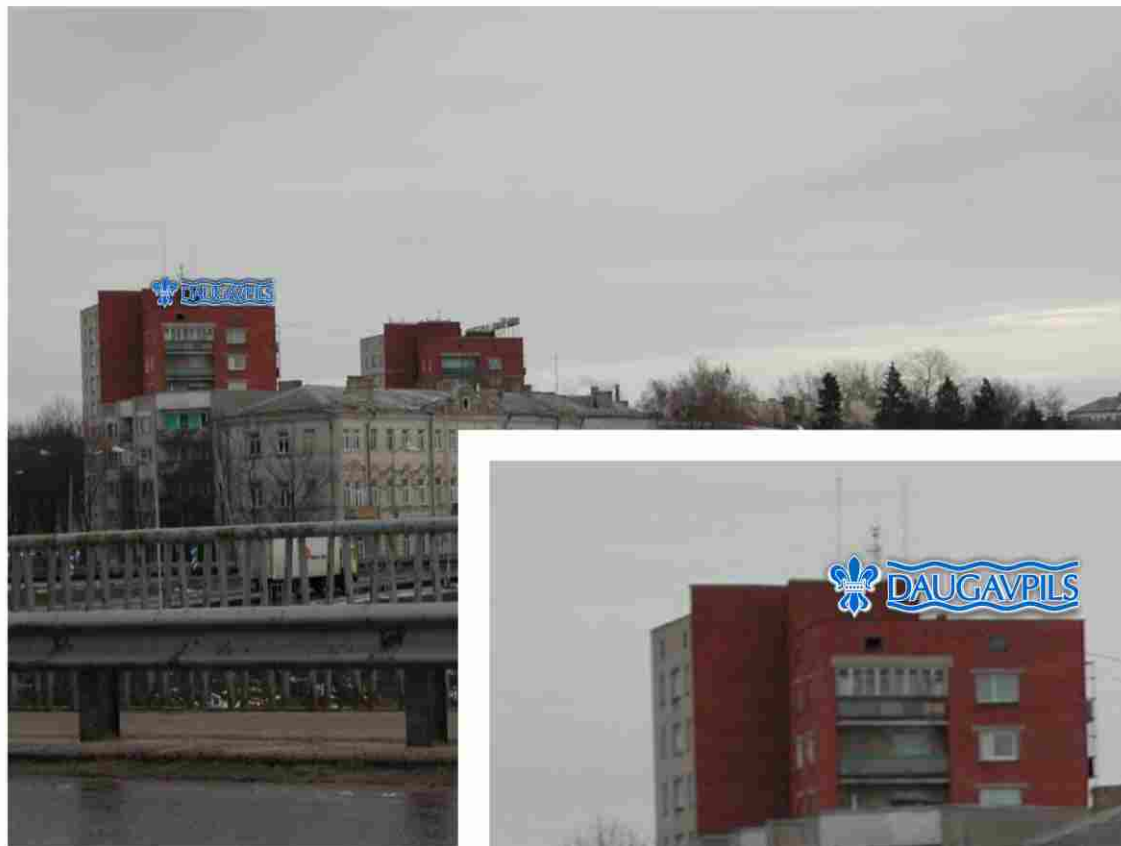


Gaismas zīme 12700 x 2600

Imantas ielā 4



Gaismas zīme 12700 x 2600

Imantas ielā 4

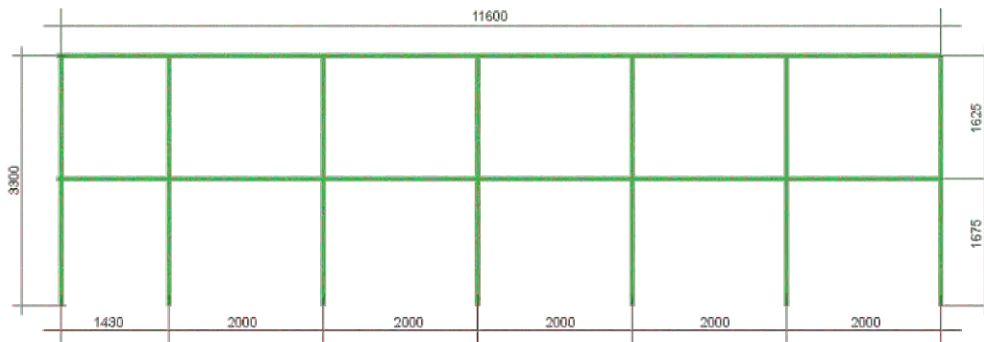


M 1:100

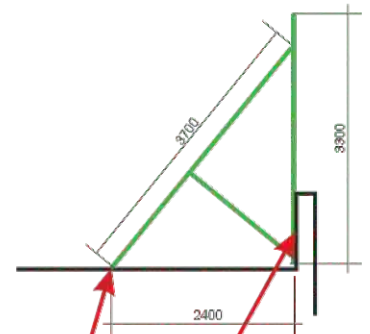
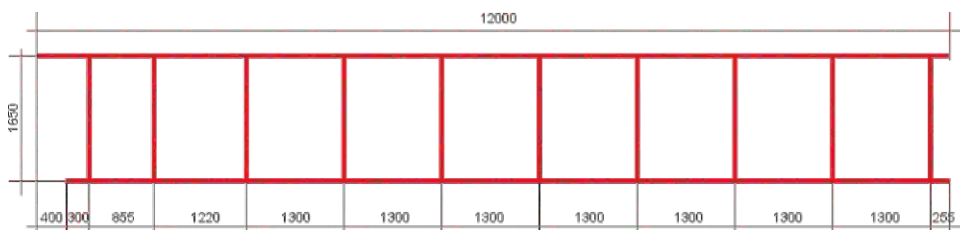
- Nesošā konstrukcija no tērauda caurules
- Zīmes korpuss no plastikāta 8-5 mm
- Sejas daļa no organiskā stikla „Plexiglas“ 3mm
- LED diodi (baltā krāsā)
- Plēve „ORACAL“ S-641 Nr 086
- Skaitītājs
- patērējamā jauda 360 W

**Gaismas zīme 12700 x 2600
Imantas ielā 4**

Nesošais karkass



Logotipa un burtu karkass



M1:100

Materiāli:

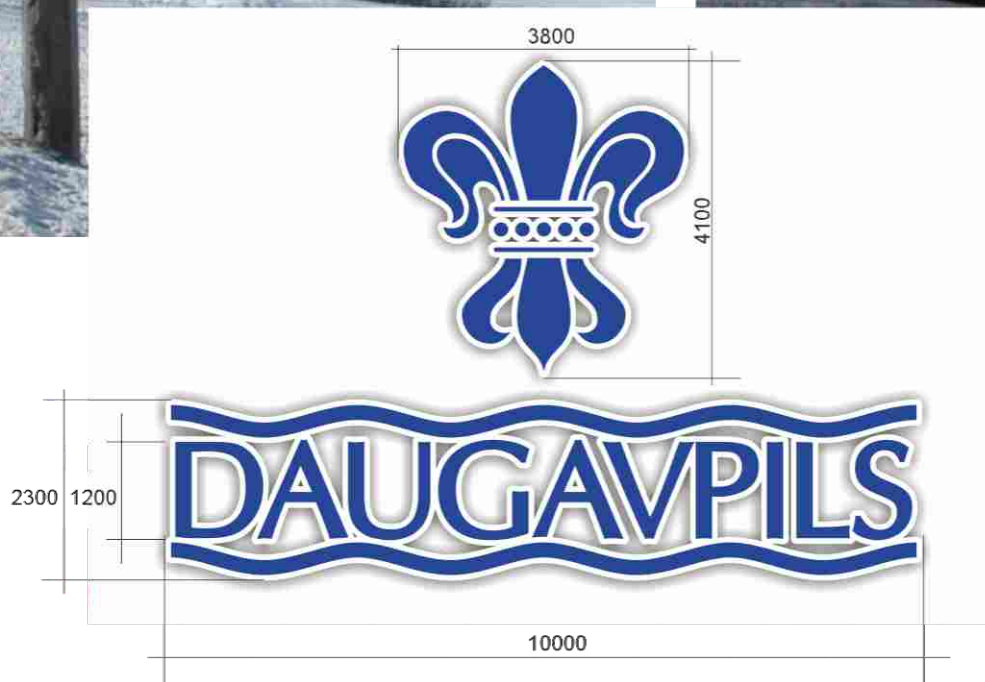
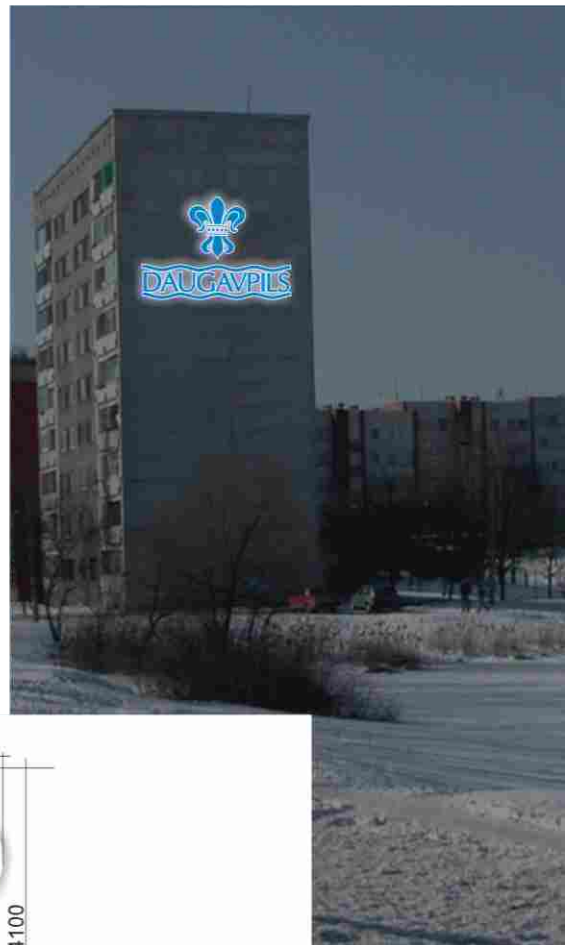
Caurule 60 x 40mm, 40 x 40mm
Skrūves M 10, M12
Grunts un krāsa Tikkurila

Stiprinājumi tiek veikti ar ankerskrūvēm M 16
Stiprinājuma vietas hermetizēt

Gaismas zīme 10000 x 7000



18. novembra ielā 199A



M1:100

Gaismas zīme 10000 x 7000

18. novembra ielā 199A

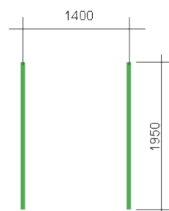


- Nesošā konstrukcija no tērauda caurules
- Zīmes korpuss no plastikāta 8-5 mm
- Sejas daļa no organiskā stikla „Plexiglas“ 3mm
- LED diodi (baltā krāsā)
- Plēve „ORACAL“ S-641 Nr 086
- Skaitītājs
- patērējamā jauda 360 W

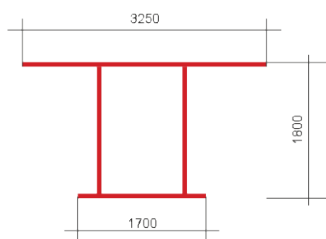
Gaismas zīme 10000 x 7000
18. novembra ielā 199A

Nesošais karkass

Kronšteini



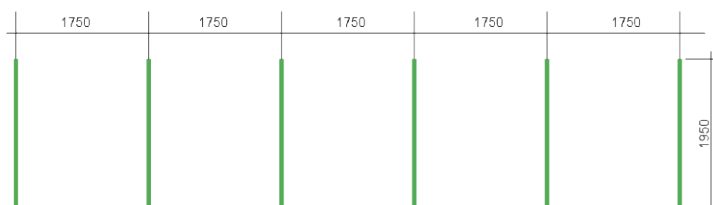
Logotipa karkass



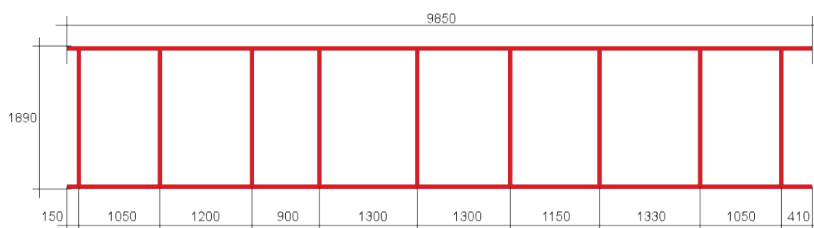
Materiāli:

Caurule 60 x 40mm, 40 x 40mm
Skrūves M 10, M12
Grunts un krāsa Tikkurila

Kronšteini



*Burtu
karkass*



M1:100